



MESLEK HASTALIKLARI

ve

SEBEPLERİ

Çalışanların sağlık sorunları

Çalışanların sağlık sorunları 3 gruba ayrılır;

1. Genel hastalıklar
ÜSYE, vs.
2. İşe özgü sağlık sorunları
İş kazası – Meslek hastalığı
3. İşle ilişkili hastalıklar
Kronik-dejeneatif hastalıklar



Çalışanların Sağlık Sorunları

1. Genel Sağlık Sorunları

- Bu tür hastalıklara çalışan çalışmayan herkes yakalanabilir.
- **Bu tür sağlık sorununa yakalan bir işçinin, belirli bir işte** çalışıyor olmasının özel bir önemi yoktur.
- Örnek olarak *ÜSYE, grip, nezle* gibi toplumda yaygın olan genel hastalıklar bu türe girer.

Çalışanların Sağlık Sorunları

2. İş Kazaları – Meslek Hastalıkları

- Bu tür hastalıklar işe özgü hastalıklardır.
- Bu tür sağlık sorunları doğrudan çalışma hayatında karşılaşılan faktörlerin etkisi ile meydana gelir.
- Örneğin,
Tozlu ortam veya maden ocağında çalışanların **pnömokonyoz** olması,
Tarım ve hayvancılık işlerinde çalışanlarda **şarbon ve parazit hastalıkları** görülmesi

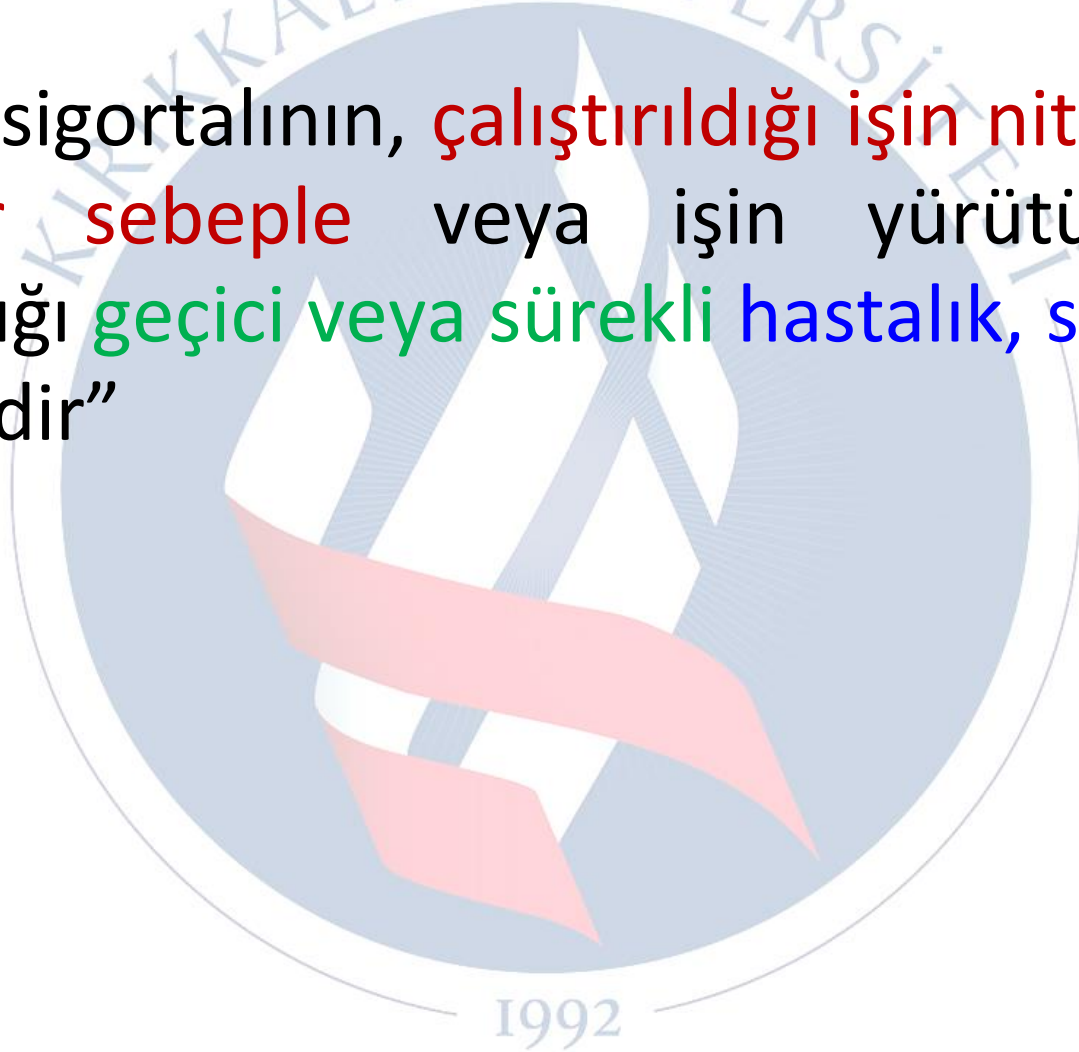
Çalışanların Sağlık Sorunları

3. İşle ilişkili hastalıklar

- **Bu** hastalıklar **herhangi kişide** görülebilir,
- **Ancak** **bazı işlerde çalışıyor olmak** bu hastalıkların ortaya çıkmasında **bir miktar rol oynayabilir**, ya da hastalığın seyri üzerinde etkisi olabilir.
- Koroner kalp hastalığı, kronik bronşit, bazı kanserler, hipertansiyon, gibi hastalıklar bu grupta yer alır.
- **Örneğin kronik bronşit oluşunda sigara içilmesi ve** hava kirliliğinin yanı sıra tozlu ortamın da etkisi **vardır**. Bunlardan yalnızca tozlu ortam belirli bir iş türü ile ilişkilidir.

Meslek hastalığı

“Meslek hastalığı, sigortalının, çalıştırıldığı işin niteliğine göre tekrarlanan bir sebeple veya işin yürütüm şartları yüzünden uğradığı geçici veya sürekli hastalık, sakatlık veya ruhi arıza halleridir”

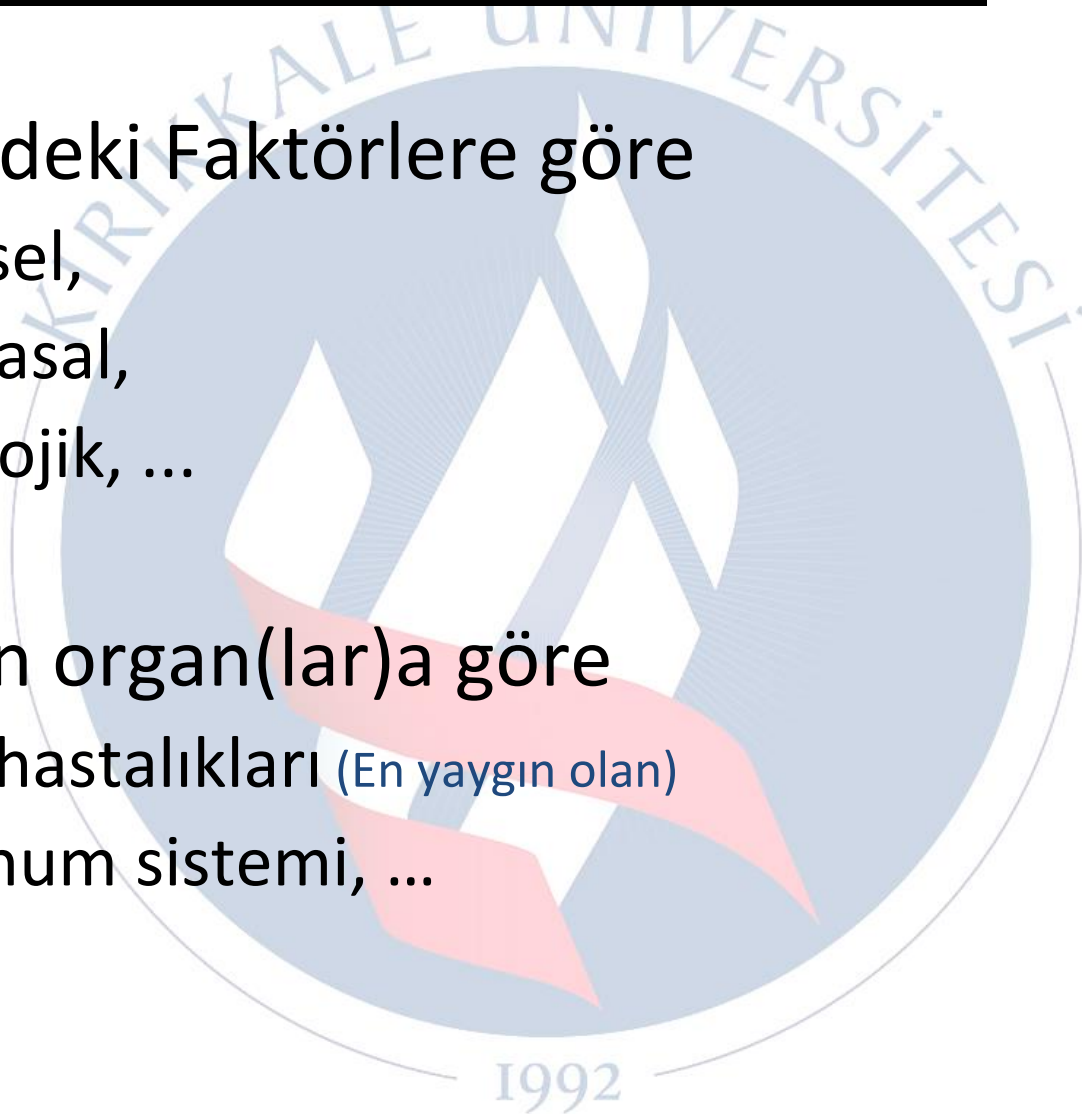


Meslek Hastalığı Özellikleri

- Meslek hastalığının kişinin yaptığı işle direkt ilgisi vardır.
- **Meslek hastalığı** kısa süreli maruziyetler sonucu değil de tekrarlanan sebeple **aylar-yıllar boyu tekrarlanan maruziyetler sonucu oluşur**. (Pnömokonyoz çoğunlukla tozlu işlerde en az 10 yıl, işitme kaybı gürültülü işlerde en az 2 yıl süre çalışanlarda görülür)
- Meslek hastalığı işin niteliğine göre farklı farklı olmaktadır. Yani **değişik işlerde değişik meslek hastalıkları oluşmaktadır**. (Gürültülü ortamda işitme kaybına, tozlu ortamda pnömokonyoza yakalanma gibi)
- Meslek hastalıklarının geçici veya sürekli olabildiğine işaret edilmekle birlikte **bu hastalıklar genellikle süreklidir**. (İşitme kaybı, görme noksanlığı kalıcıdır)

Meslek hastalıklarının türleri

- İşyerindeki Faktörlere göre
 - Fiziksel,
 - kimyasal,
 - biyolojik, ...
- Tutulan organ(lar)a göre
 - Deri hastalıkları (En yaygın olan)
 - Solunum sistemi, ...



Meslek Hastalıkları Türleri

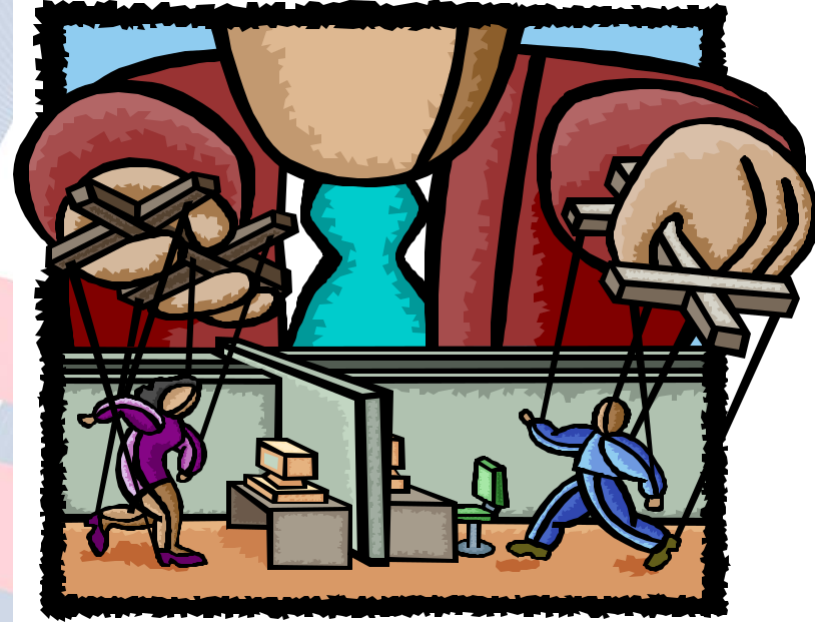
Meslek hastalıklarının işyerlerindeki faktörlere göre Sınıflandırılması

- a) Fiziksel Nedenli Meslek Hastalıkları
- b) Kimyasal Nedenli Meslek Hastalıkları
- c) Tozlarla Meydana Gelen Meslek Hastalıkları
- d) Biyolojik Faktörlere Bağlı Meslek Hastalıkları
- e) Ergonomik Faktörlere Bağlı Meslek Hastalıkları



a) Fiziksel Nedenli Meslek Hastalıkları

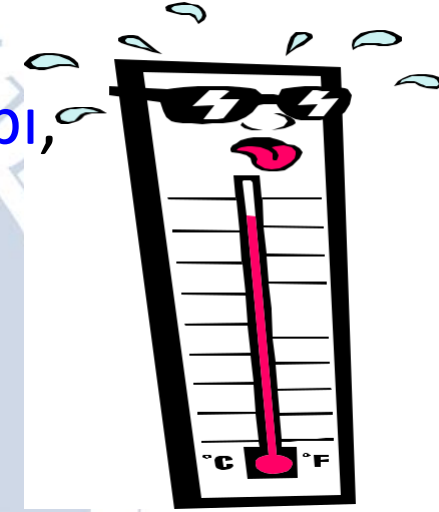
Bu grupta işyeri ortamında bulunan başlıca fiziksel etkenlere bağlı olarak gelişebilecek meslek hastalıkları yer alır.



a) Fiziksel Nedenli Meslek Hastalıkları

Örneğin;

- ❖ **Gürültüye bağlı** işitme kaybı,
- ❖ **Sıcak ve soğuk ortam**da çalışanlarda görülen hastalıklar,
- ❖ **İyonizan** ve non-iyonizan **radyasyonun** etkilerine bağlı hastalıklar,
- ❖ **Yüksek ve düşük basıncın** neden olduğu sağlık sorunları,
- ❖ **Titreşim** etkisi ve tekrarlayan işlemler nedeniyle meydana hastalıklar sayılabilir.



vs.

b) Kimyasal Nedenli Meslek Hastalıkları

İşyeri ortam faktörleri olarak en çok karşılaşılan etkenler kimyasal maddelerdir.



1992

b) Kimyasal Nedenli Meslek Hastalıkları

Örneğin;

- ❖ **Kurşun**, civa gibi ağır metallerle meydana gelen zehirlenmeler,
- ❖ **Karbonmonoksit**, hidrojen, siyanür, kükürt dioksit gibi zehirli ve iritan gazların yol açtığı hastalıklar,
- ❖ Benzen, toluen, hekzen, trikloretilen, vb. neden olduğu sağlık sorunları,
- ❖ **Asit** ve alkali maddeler, pestisidler,
- ❖ **Kanserojen madde**lerin neden olduğu hastalıklar vs. sayılabilir.



c)Tozlarla Meydana Gelen Meslek Hastalıkları

En çođu solunum sistemi ile ilgili olmak üzere tozların yol açtığı çeşitli hastalıklar vardır.

Bazı tozlar deri ve mukozlarda iritasyon etki yapar, bazıları akciđerlerde depolanır, fibrotik reaksiyona neden olarak kronik solunum sistemi hastalıklarına yol açar, bazıları ise kanser gelişmesine neden olur.



d)Biyolojik Faktörlere Bağlı Meslek Hastalıkları

Tüberküloz, şarbon, brusellozis, parazit hastalıkları biyolojik nedenli meslek hastalıklarının en çok bilinen örnekleridir.

Örneğin;

Tarım ve hayvancılıkla uğraşan kişilerde

- ❖ Şarbon
- ❖ Parazit hastalıkları
- ❖ Brusellozis görülmesi gibi.



e) Ergonomik Faktörlere Bağlı Meslek Hastalıkları

Çalışma sırasında sağlığa uygun olmayan duruş ve çalışma şekilleri, ağırlık kaldırma ve taşıma, hızlı çalışma temposu gibi faktörlerde bazı sağlık sorunlarının nedeni olabilir.

Örneğin;

- ❖ Bel fıtığı,
- ❖ Boyun fıtığı
- ❖ Omurilik disk kayması



Meslek hastalığı

Çalışan Sağlığının Korunması üç şekilde olur;

1. Tehlikenin kaynaktan kontrolü
 - Teknik önlemler, ventilasyon, kapalı sistem,
2. Kişisel koruyucu
 - Koruyucu elbise, maske, gözlük, kulak tıkacı,
3. Tıbbi önlemler
 - İşe giriş muayenesi
 - Periyodik sağlık muayenesi
 - Sağlık eğitimi

ÇALIŞANIN SAĞLIĞININ KORUNMASI

